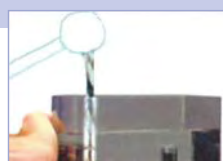


## 1. Nasyp kawy w ziarnach



## 2. Nalej wody



## 3. Włącz

Aby przełączyć ekspres w tryb „oczekiwania”, naciśnij «Stand by».



## 4. Obserwuj wyświetlacz

**WARMING UP...** ► czekaj  
lub  
**RINSING** ► ustaw naczynie pod dyszą  
lub  
**ENERGY SAVING** ► naciśnij «Enter»

## 5. Odpowietrz, gdy ekspres stał długo nieużywany



Ustaw puste naczynie pod dyszą pary



Spuszczaj gorącą wodę, aż popłynie ona równym strumieniem

## Podgrzej filiżanki

Włącz podgrzewanie  
→ patrz «programowanie»

## REGULACJA

## Ustaw ilość kawy w filiżance

jeśli funkcja «store filling» jest włączona «ON»

→ patrz «programowanie»

- 1) Ustaw filiżankę pod wypływem kawy
- 2) Naciśnij i przytrzymaj wybrany przycisk
- 3) Zwolnij przycisk po nalaeniu odpowiedniej ilości kawy  
→ ilość zostanie zapamiętana!

## Grubość mielenia

zmieniaj ustawienie tylko podczas pracy młynka

Kawa płynie zbyt szybko

zmień na mielenie drobniejsze

Kawa płynie zbyt wolno

zmień na mielenie grubsze



## PRZYGOTOWANIE

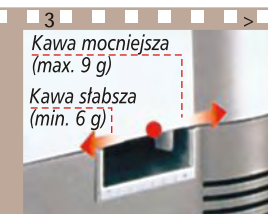
## KAWA W ZIARNACH



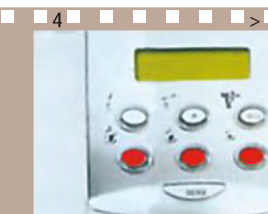
Postaw filiżankę(i) pod wylotem kawy  
Można używać filiżanki różnej wielkości



Ustaw wylot kawy  
Wylot jest regulowany w pionie



Ustaw ilość kawy na porcję naparu



Wybierz rodzaj kawy  
Naciśnij 1x ► dla 1 filiżanki  
Naciśnij 2x ► dla 2 filiżanek



Zabierz filiżankę(i)

## KAWA MIELONA



Postaw filiżankę(i) pod wylotem kawy



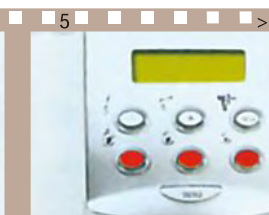
Ustaw wylot kawy  
Wylot jest regulowany w pionie



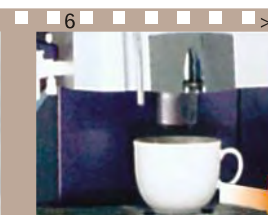
Wsyp kawę mieloną  
- Maks. 1 miarkę kawy (= 1 filiżanka)  
- NIGDY nie używaj kawy rozpuszczalnej!



Naciśnij przycisk kawy mielonej



Wybierz rodzaj kawy  
► Naciśnij tylko 1x



Zabierz filiżankę

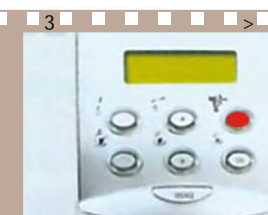
## CAPPUCCINO



Ustaw naczynie z zimnym mlekiem



Ustaw filiżankę z kawą



Włącz spienianie mleka



Zmień stopień spienienia mleka w razie potrzeby  
Zmień konsystencję pianki



Zabierz cappuccino  
Przepłucz dyszę ciepłą wodą aby uniknąć zaschnięcia pianki

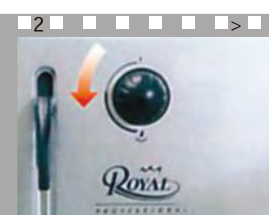


Jeśli chcesz, posyp sproszkowanym kakao

## PARA



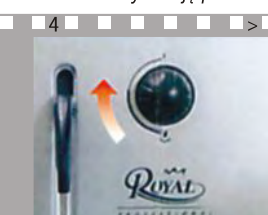
Zanurz dyszę całkowicie w zimnym płynie



Otwórz zawór pary



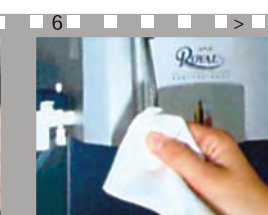
Podgrzewaj płyn obracając kubek



Zakończ podgrzewanie



Zabierz kubek



Przepłucz dyszę parą i wytrzyj ją wilgotną ściereczką

## Poprawa jakości pianki (crema)

- Użyj innego gatunku kawy  
→ przeznaczonej do użytku w automatycznych ekspresach ciśnieniowych

- Użyj kawy świeżo palonej

- Zmień stopień mielenia

Zużyta kawa jest produktem samo rozkładającym się!

## UWAGA!

- Zalecamy używanie kawy o średniej grubości mielenia. Kawa zmielona zbyt drobno nie nadaje się do ekspresu ciśnieniowego.

## PROGRAMOWANIE

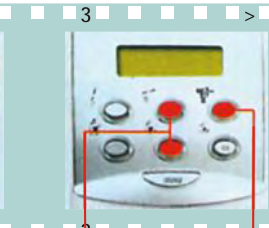
## Wejście w tryb programowania



Wejście w tryb programowania  
Rozpocznij programowanie:  
Potwierdź wybór:  
Wyjdź z funkcji:  
Przeglądaj menu funkcji:



Funkcja...  
szukaj  
wybierz



Ustawienie...  
szukaj  
wybierz  
+ zapamiętaj

## Język

**LANGUAGE** ITALIANO – FRANCAIS – Deutsch – ....

Wybierz odpowiedni język: ITALIANO, FRANCAIS, Deutsch, JAPAN, NEDERLANDS, PORTUGUES, CASTELLANO, ENGLISH

## Płukanie

Jedynie wylotu kawy

**RINSE** ON-OFF (WŁ. – WYL.)

Jeżeli funkcja jest włączona, ekspres automatycznie uruchamia płukanie elementów wylotu kawy, po jego włączeniu po okresie nie użytkowania

## Twardość wody

**WATER HARDN.** HARDNESS 1 – H...2 – H...3 – HARDNESS 4

Włóż na 1 sek. pasek testowy i odczytaj jego wskazanie po 1 min. Wybierz twardość pokazaną na pasku

## Podgrzewanie filiżanek

**CUP HEATER** ON-OFF (WŁ. – WYL.)

Włącz podgrzewanie i ustaw filiżanki na płycie

## Temperatura kawy dużej

**TEMP. L. COFFEE** MINIMUM-LOW-MEDIUM-HIGH-MAXIMUM

Umożliwia ustawienie temperatury dużej kawy

## Temperatura kawy espresso

**TEMP. COFFEE** MINIMUM-LOW-MEDIUM-HIGH-MAXIMUM

Umożliwia ustawienie temperatury normalnej kawy

## Temperatura espresso

**TEMP. S. COFFEE** MINIMUM-LOW-MEDIUM-HIGH-MAXIMUM

Umożliwia ustawienie temperatury kawy espresso

## Parzenie wstępne

**PREBREWING** ON-OFF (WŁ. – WYL.)

Włączenie tej funkcji poprawia smak i aromat kawy. Kawa jest wstępnie zroszona gorącą wodą, a właściwe parzenie następuje po krótkiej przerwie. Funkcja może być włączona lub wyłączona... ON... OFF

## Mielenie na zapas

**PREGRINDING** ON-OFF (WŁ. – WYL.)

Podczas parzenia, mielona jest następna porcja kawy (funkcja bardzo przydatna w przypadku parzenia wielu kaw)

## Programowanie gorącej wody

**PROG. HOT WATER** ON-OFF (WŁ. – WYL.)

Jeżeli funkcja będzie uaktywniona, ekspres dostarczy za każdym razem taką samą, zaprogramowaną ilość wody

## Programowanie cappuccino

**PROG. CAPPUC.** ON-OFF (WŁ. – WYL.)

Jeżeli funkcja będzie uaktywniona, ekspres dostarczy za każdym razem taką samą, zaprogramowaną ilość spienionego mleka. Jeśli funkcja jest wyłączona, mleko będzie spieniane, aż do momentu wyłączenia przez użytkownika

## Ilość kaw

**TOTAL COFFEES**

Licznik pokazuje całkowitą ilość zaparzonych kaw. Stanu licznika nie można zmienić

## Usuwanie osadów wapiennych (automatyczne)

**DESCALING**

Zabieg powinien być przeprowadzony na zimnym ekspresie. Nigdy nie używaj OCTU, Mógłby uszkodzić ekspres. Zabieg pozwala na usunięcie osadów wapiennych z części wewnętrznych

## Kasowanie komunikatu „descaling”

**SIGNAL DESCAL.** QUANTITY WATER NOT REACHED

Uaktywnienie tej funkcji zeruje wewnętrzny licznik wody i kasuje komunikat DESCALING

## Tryb oczekiwania

**TIMER** + 15 minut - 15 minut

Naciśnij „STANDBY” aby ręcznie przełączyć ekspres w tryb oczekiwania. W celu oszczędzania energii, można zaprogramować czas, po którym ekspres przełączy się automatycznie w tryb oczekiwania. Czas ten może być ustawiony w zakresie od 15 minut do 12 godzin, w przedziałach co 15 minut

## Vending

**VENDING**

Patrz załącznik

## Cykl czyszczenia

**RINSING CYCLE** FILL WATERTANK (NALEJ WODY)

Funkcja ta pozwala na usunięcie z ekspresu tłustych pozostałości z kawy w celu uniknięcia zmian jej smaku. Program trwa 5 minut i jest podzielony na cztery etapy, łącznie z końcowym płukaniem czystą wodą. Nie należy przerywać wykonywania programu. Napelnić zbiornik wody i podstaw pod wylot kawy puste naczynie o pojemności przynajmniej 1 litra. Wybierz funkcję... aby ją uruchomić... naciśnij „ENTER”.